



《風音》1997年 162×194cm アクリル



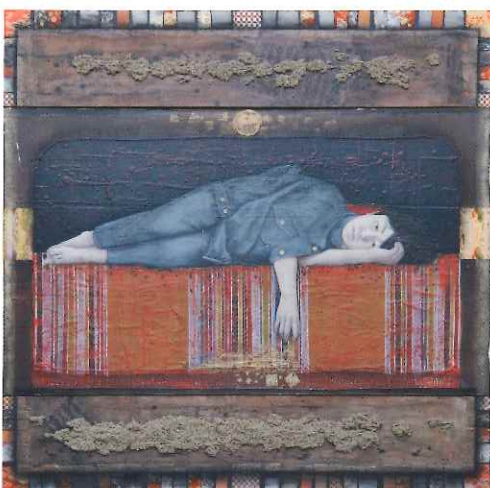
《ねえ絵里明日晴れるかな》1985年 91×117cm 油彩 (丸森町立大張小学校)



《ある雨の日の情景》1985年 91×117cm 油彩 (丸森町)



《雪解けの音が聞こえる》1995年 162×162cm アクリル (多景山願忍寺)



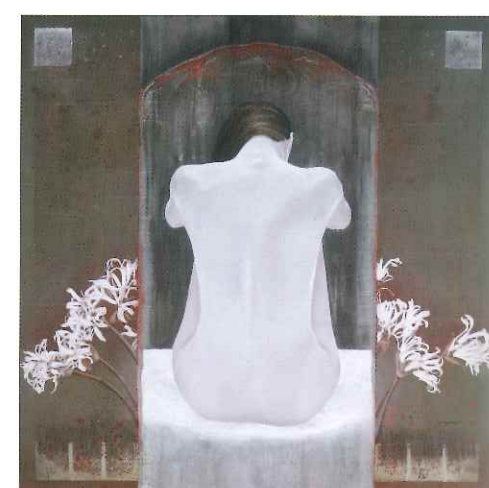
《大地の詩》1998年 162×162cm アクリル



《Protea's Song》1996年 162×162cm アクリル



《Deep Forest 01》1998年 162×162cm アクリル



《Life 01》2004年 162×162cm アクリル



アクリルを中心に多彩な画材を用いた混合技法の画肌と繊細な描写により独自の世界を創り上げる佐藤光郎は、友人のこと・家族のこと・社会情勢のこと・音楽を聴いていて気になったフレーズ等々……自分の中に入り込んだ情報に対する、自分なりの言葉にならない「アンサー」として描き続けている。

本展では、主要画材を油彩からアクリルへ移行するターニング・ポイントになった1985年以降の作品を展示し、パソコン用語の一つ前に戻る機能「アンドゥ」を使用するかのように、佐藤光郎の創作の歩みを遡る。

#### □佐藤 光郎 (さとう みつろう)

1953年宮城県丸森町生まれ 1997年熊谷守一大賞展(佳作賞)  
2001年花の大賞展(いこいの村はりま賞)  
2011年青木繁記念大賞西日本美術展(優秀賞)  
2012年ビエンナーレうしく(大賞)、宮城県芸術選奨受賞 他  
二紀会会員 日本美術家連盟会員 宮城県芸術協会監事  
河北美術展招待 新現美術協会会員

ギャラリートーク  
&  
ワークショップ

11月6日(日) 13:30～

予約不要・参加費は入館料のみ

\*その他の作家在館予定は美術館まで  
お問い合わせください。



■交通案内  
JR仙台駅・西口より 徒歩10分  
仙台市地下鉄南北線五橋駅・北4出口より 徒歩3分  
仙台市営バス、宮城交通バス 五橋一丁目バス停より 徒歩2分  
\*駐車場はございませんので公共交通機関をご利用ください。