

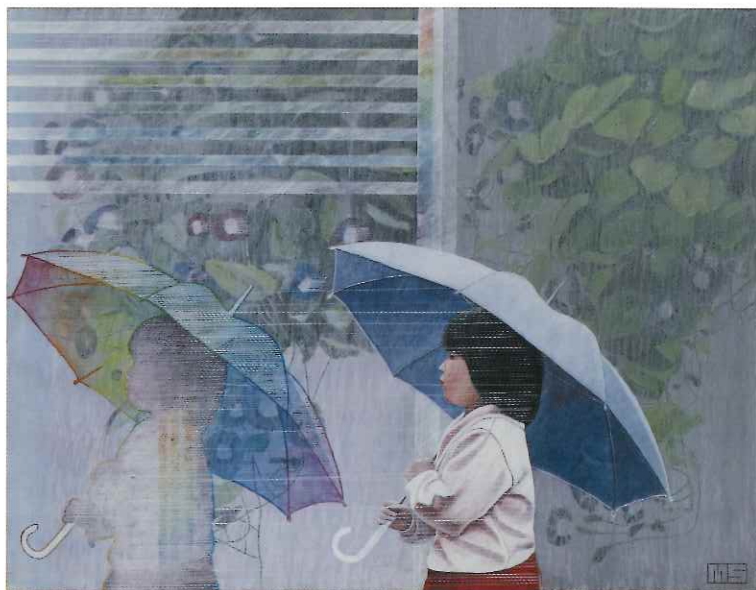
佐藤光郎 Painting Works

—アンサーとして・アンドゥとして—

2016年10月6日[木] - 11月27日[日]

開館時間 | 午前10時～午後5時(入館は4時30分まで) 休館日 | 月曜日(祝日は開館)

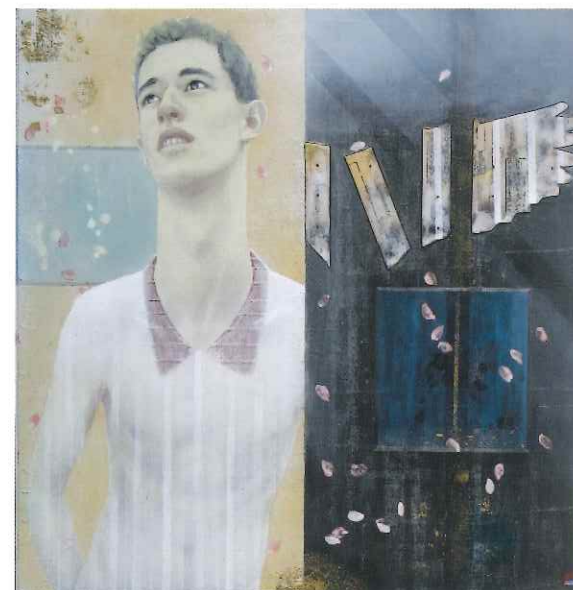
入館料 | 一般 300円(20名以上の団体は240円) *東北文化の日(10/29・30)は240円 65歳以上・高校生以下は無料



《虹を追いかけて》1985年 91×117cm 油彩 (仙台法務局)



《Wish you were here》2000年 162×194cm アクリル



《散る花をただ見つめていた》2016年 116×116cm アクリル

カメイ美術館

MUSEUM OF KAMEI COLLECTION

〒980-0022 仙台市青葉区五橋1-1-23 カメイ五橋ビル7階

TEL : 022-264-6543 <http://www.kameimuseum.or.jp/>